

CADRE TEXTILE LUMINEUX VECTOR 30



Cadre lumineux au profilé ultra-fin avec système d'éclairage backlit. Idéal pour des petits formats. Design élégant pour un impact visuel optimal.

Caractéristiques

- Cadre mural en aluminium 30 mm
- Renfort aluminium arrière pour fixation directement au mur
- Système d'éclairage backlit à LED et transformateur inclus
- Assemblage des sections en angle par équerre à visser
- Habillage textile par jonc PVC en option
- Caisse de transport incluse
- Production à la commande

Les + produit

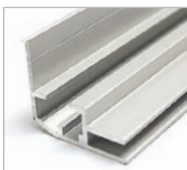
- Facilité de montage (repérage des sections par numérotation)
- Possibilité de découper les profilés pour faciliter le transport
- Rendu lumineux puissant et parfaitement homogène
- 5 formats standards au choix
- Disponible en kit ou prêt à poser
- Disponible en format sur-mesure

Finition recommandée

- Textile diffusant confectionné avec jonc 3 x 12 mm
- Prévoir 1 visuel Ulite ou Ulite UV
- Ne nécessite pas d'occultant pour le verso
- Nous conditionnons le visuel sur mandrin pour éviter l'apparition de plis sur le visuel



Les dalles LED se relient entre elles facilement

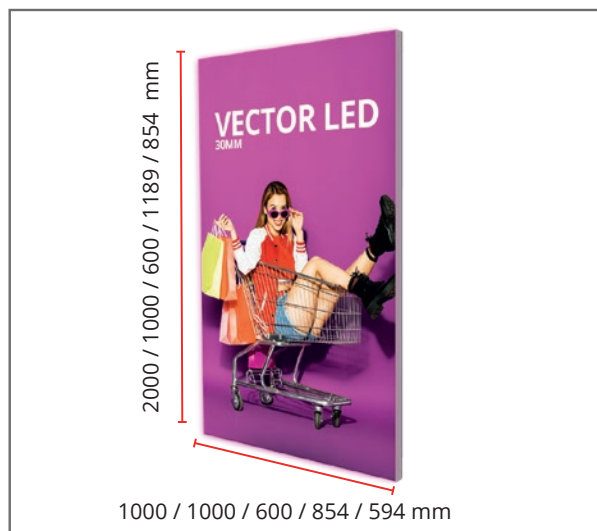


Profilé aluminium 30 mm



Equerre à visser

CADRE TEXTILE LUMINEUX VECTOR 30



Transformateur : Situé à l'extérieur du cadre
144W

Dalles LED :

- 3 formats de dalles LED pour s'adapter au maximum au format souhaité
- A = 300x300 mm (7.2W)
- B = 300x100 mm (2.4W)
- C = 100x100 mm (1.2W)
- Pose des dalles auto-adhésives sur un panneau composite aluminium 2 mm

Caisse de transport incluse :



Informations structure

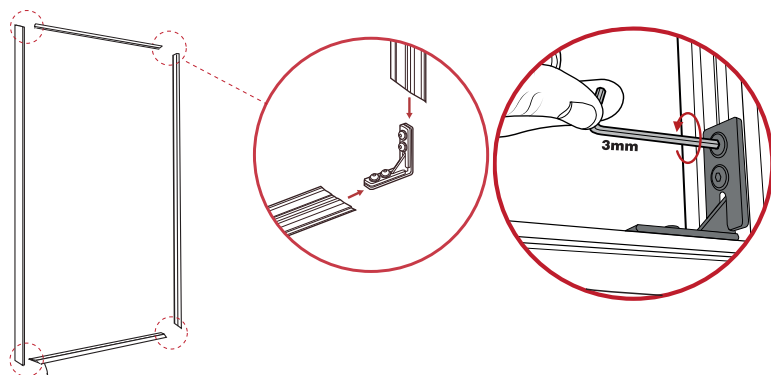
Référence	Désignation	Dimensions structure assemblée (mm) h x l x p	Poids structure assemblée	Dimensions internes caisse de transport (mm) h x l x p	Poids colis
VLB30-20X10	Cadre mural Vector LED 2000 x 1000 mm	2000 x 1000 x 30	5 kg	2050 x 50 x 1020	13,2 kg
VLB30-10X10	Cadre mural Vector LED 1000 x 1000 mm	1000 x 1000 x 30	3,5 kg	1050 x 50 x 1250	9,5 kg
VLB30-06X06	Cadre mural Vector LED 600 x 600 mm	600 x 600 x 30	2,5 kg	900 x 50 x 850	5,9 kg
VLB30-11X08	Cadre mural Vector LED 1189 x 854 mm	1189 x 854 x 30	3,5 kg	1050 x 50 x 1250	9,5 kg
VLB30-08X05	Cadre mural Vector LED 854 x 594 mm	854 x 594 x 30	3 kg	900 x 50 x 850	6,4 kg

CADRE TEXTILE LUMINEUX VECTOR 30

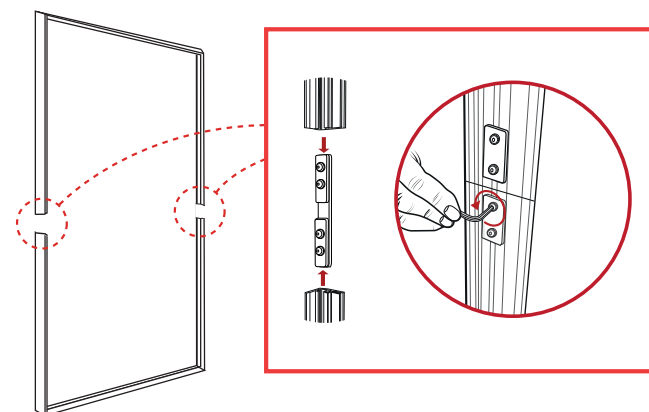
Notice de montage : cadre en kit

Montage du cadre

- 1** Assembler les angles à l'aide des équerres de fixation et des repères de montage



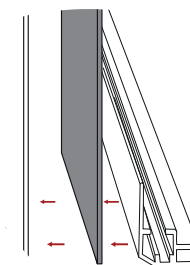
- 2** Assembler les sections droites à l'aide des connecteurs droits et des repères de montage



Découpe du panneau

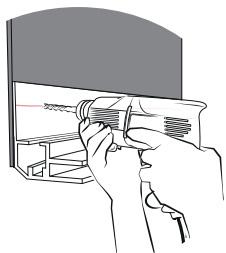
- 1** Découper le panneau composite aluminium (matériaux recommandés). Le format doit être plus petit que le cadre, de 6 à 8 mm en périphérie.

- 2** Placer le panneau à l'arrière du cadre. Nous recommandons de l'adhésiver avec du scotch double face pour faciliter le montage.

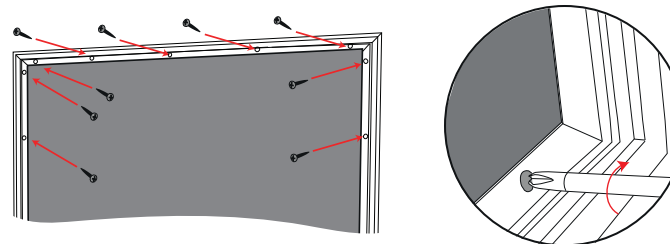


Fixation du cadre au mur

- 1** Percer le cadre tous les 600/700 mm



- 2** Visser directement au mur

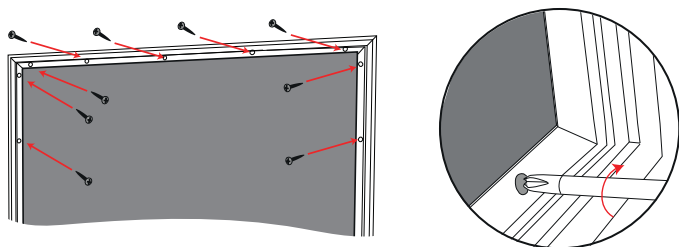


CADRE TEXTILE LUMINEUX VECTOR 30

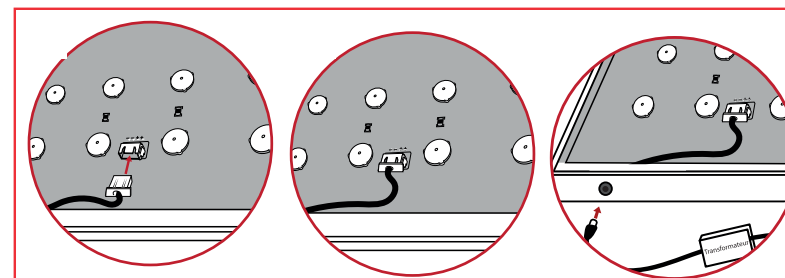
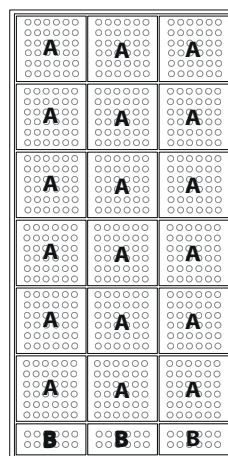
Notice de montage : cadre prêt à poser

Fixation du cadre au mur

1 Visser directement au mur



2 Brancher le cadre

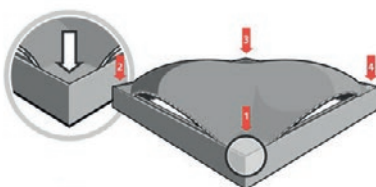


Mise en place du visuel

Les visuels disposent d'un jonc PVC qui rend leur installation simple et rapide. Commencer par installer les 4 coins du visuel, puis insérer le jonc au milieu de chaque côté. Puis, du milieu vers les côtés en commençant par le bas.

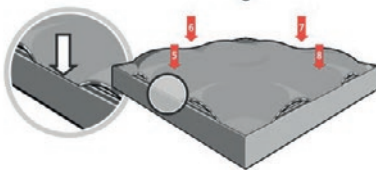
1

Installer le jonc aux 4 coins du visuel



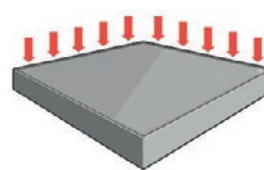
2

puis au milieu de chaque côté



3

Appuyer du milieu vers les angles

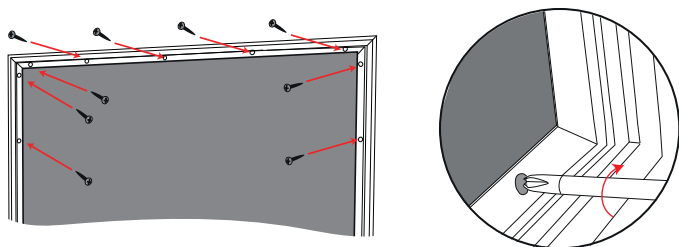


CADRE TEXTILE LUMINEUX VECTOR 30

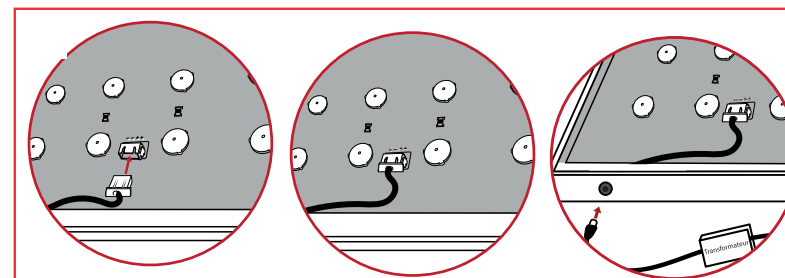
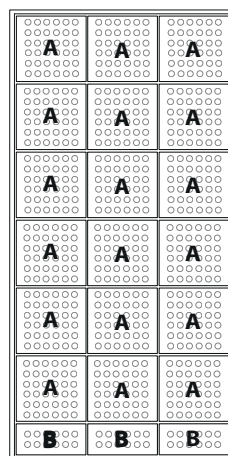
Notice de montage : cadre prêt à poser

Fixation du cadre au mur

1 Visser directement au mur



2 Brancher le cadre

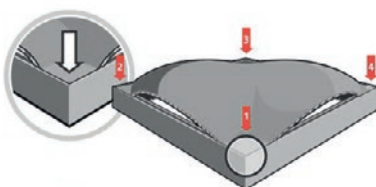


Mise en place du visuel

Les visuels disposent d'un jonc PVC qui rend leur installation simple et rapide. Commencer par installer les 4 coins du visuel, puis insérer le jonc au milieu de chaque côté. Puis, du milieu vers les côtés en commençant par le bas.

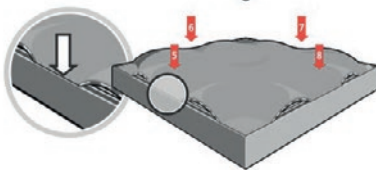
1

Installer le jonc aux 4 coins du visuel



2

puis au milieu de chaque côté



3

Appuyer du milieu vers les angles

