

# TENTE ZOOM



Tente en aluminium légère avec système d'ouverture parapluie.

Se déploie et se replie en quelques minutes sans outils.

Habillez-là avec un Canopi, un mur ou un demi-mur aux couleurs standard ou avec impression personnalisée.

## Caractéristiques

- Structure en aluminium (pieds hexagonaux : 40 mm x 1,1 mm ep.)
- Mur et demi-mur en polyester 120g/m<sup>2</sup>
- Canopi disponible en 120g/m<sup>2</sup> (couleur standard) ou 200g/m<sup>2</sup> (personnalisé)
- Maille déperlante, résiste aux UV et au vent (20-28km/h - niveau 4 sur l'échelle de Beaufort)
- Sac de transport à roulettes (avec 2 ouvertures latérales), piquets métal et cordelettes (3,5m) inclus
- Possibilité de connecter 2 Zoom Tent grâce au connecteur ZT-TJC (2 pièces à commander en option)
- Disponible en 4 coloris (blanc, noir, rouge, bleu) ou en version personnalisée
- Traitement anti feu : Non traité pour les Canopi, mur et demi-mur standard  
Traité en B1 pour les Canopi imprimés en maille Uair
- Média recommandé : textile déperlant



Recommandé avec :



Poids de lestage x2  
ZT-BASE-02 / 8kg unité



Connecteur Zoom Tent  
ZT-TJC



Kit LED Zoom Tent  
ZT-LED-K



Manivelle d'ouverture et



Verrouillage des poteaux



Poids de lestage



Structure parapluie



Sac de transport

# TENTE ZOOM

## Visuels standards

- Canopi, mur et demi-mur
- Disponible pour tous les formats Zoom Tent
- Coloris : blanc, noir, rouge, bleu
- Fixation horizontale des murs : par bande velcro
- Fixation verticale des murs : attaches velcro sur les mâts



Réf Pantone =  
SOLID WHITE



Réf Pantone =  
SOLID BLACK



Réf Pantone =  
RED 485 C



Réf Pantone =  
BLUE 286C



Attaches velcro

## Visuels standards avec zip

- Mur, mur avec fenêtre PVC, mur avec porte
- => La porte s'ouvre et se ferme à l'aide de 2 zip de chaque côté.

Maintien de la porte ouverte (roulée) à l'aide de 2 liens.

- Disponible uniquement pour le format 3X3
- Coloris : blanc
- Fixation horizontale des murs : par bande velcro
- Zip verticaux pour relier les murs entre-eux

A noter : ne pas mixer les visuels avec zip et les visuels avec fixation velcro

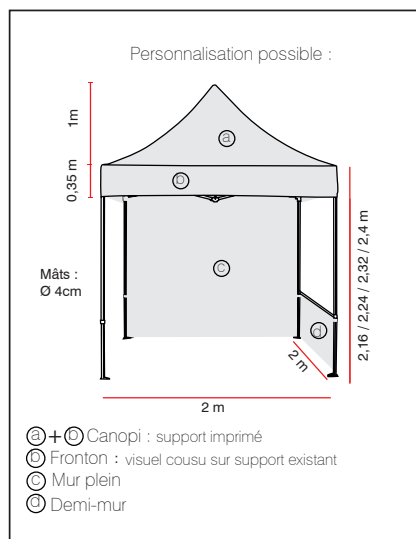


## Visuels personnalisés

- Canopi, mur, demi-mur, fronton
- Disponible pour tous les formats Zoom Tent
- Coloris : personnalisé
- Mur et 1/2 mur Recto / mur avec porte = maille Uair imprimée et cousue sur occultant Ublock non imprimé (côté blanc visible)
- Mur Recto avec fenêtre PVC = Même finition que le mur recto + fenêtre PVC en Uclear
- Mur et 1/2 mur Recto-Verso / mur avec porte = maille Uair imprimée et cousue sur occultant Ublock imprimé
- Mur Recto-verso avec fenêtre PVC = Même finition que ci-dessus + fenêtre PVC en Uclear
- Fronton = visuel Uair cousu sur fronton du canopi standard

Les gabarits d'impression mis à disposition sont fournis à titre indicatif. Ils tiennent compte de procédés internes qui peuvent varier selon vos équipements, matières & finitions. En cas d'impression par vos soins, il vous appartient de tester au préalable la

# TENTE ZOOM



Dimensions produit

Sac de transport à roulettes  
(2 ouvertures latérales),  
piquets + 4 cordes

## Informations toile standard

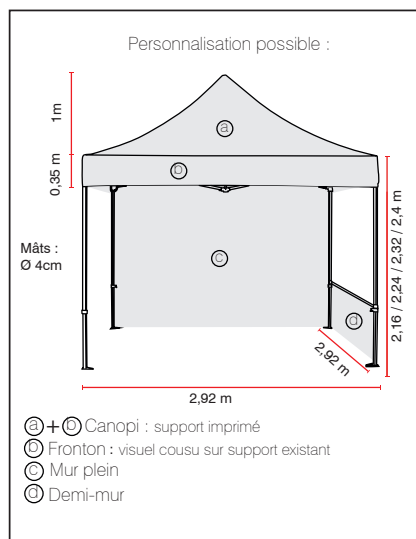
Référence	Désignation	Dimensions visibles du visuel	Poids
ZT22-CT	Canopi Zoom Tent	1110(h) x 2000(l) x 2000(p) mm	1,1 kg
ZT22-HW	Demi-mur Zoom Tent	780(h) x 1960(l) mm	0,3 kg
ZT22-FW	Mur plein Zoom tent	2150(h) x 1950(l) mm	0,6 kg

Disponible en Bleu ●, Noir ●, Rouge ● et Blanc ○

## Informations structure

Référence	Désignation	Dimensions produit h x l x p (mm)	Poids	Dimensions colis (mm) h x l x p	Poids colis
ZT22-XAF-01	Zoom Tent 2x2 + sac de transport	3160 x 2000 x 2000	14,6 kg	1680 x 285 x 285	17 kg
ZT33-MTB	Barre pour demi-mur	section 1 = 1550 x 230 x 230 section 2 = 1550 x 200 x 200 les 2 sections sont à emboîter	0,85 kg		
ZT-LED-K	Kit LED Zoom Tent	31,6 x 320 x 31,6 (bandeau LED unité)			1,5 kg

# TENTE ZOOM



Dimensions produit

Sac de transport à roulettes  
(2 ouvertures latérales),  
piquets + 4 cordes

## Informations toile standard

Référence	Désignation	Dimensions visibles du visuel	Poids
ZT33-CT	Canopi Zoom Tent*	1110(h) x 2900(l) x 2900(p) mm	2,1 kg
ZT33-HW	Demi-mur Zoom Tent*	780(h) x 2760(l) mm	0,4 kg
ZT33-FW	Mur plein Zoom tent*	1950(h) x 2790(l) mm	0,95 kg
ZT33-ZIP-FWW	Mur plein Zoom Tent + zip**	2100(h) x 2920(l) mm	0,8 kg
ZT33-ZIP-WWW	Mur blanc Zoom Tent avec fenêtre PVC + zip**	2100(h) x 2920(l) mm Fenêtre : 1300(h) x 2200(l) mm	0,8 kg
ZT33-ZIP-DWW	Mur blanc Zoom Tent avec porte + zip**	2100(h) x 2920(l) mm Porte : 1900(h) x 1500(l) mm	0,8 kg

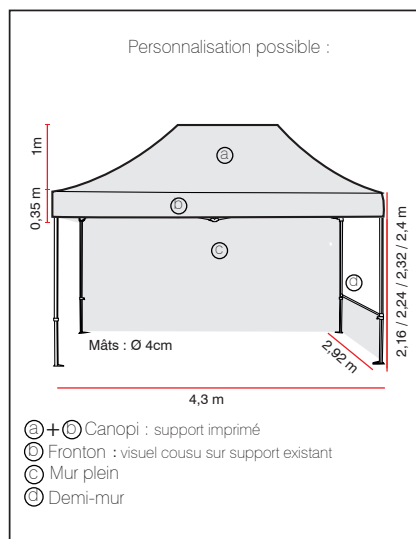
\*Disponible en Bleu ●, Noir ●, Rouge ● et Blanc ○

\*\*Disponible en Blanc ○

## Informations structure

Référence	Désignation	Dimensions produit h x l x p (mm)	Poids	Dimensions colis (mm) h x l x p	Poids colis
ZT33-XAF-01	Zoom Tent 3x3 + sac de transport	3160 x 2920 x 2920	18 kg	1680 x 285 x 285	20 kg
ZT33-MTB	Barre pour demi-mur	section 1 = 1550 x 230 x 230 section 2 = 1550 x 200 x 200 les 2 sections sont à emboîter	0,85 kg		
ZT-LED-K	Kit LED Zoom Tent	31,6 x 320 x 31,6 (bandeau LED unité)			1,5 kg

# TENTE ZOOM



Dimensions produit

Sac de transport à roulettes  
(2 ouvertures latérales),  
piquets + 4 cordes

## Informations toile standard

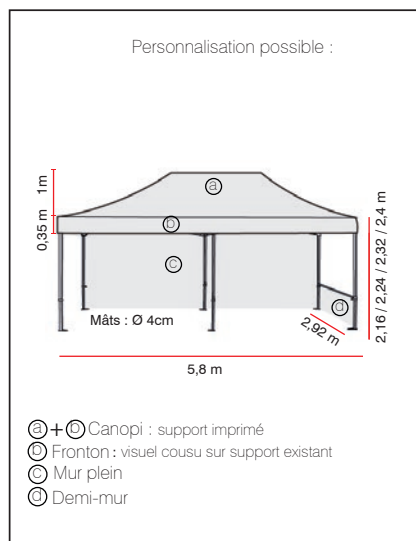
Référence	Désignation	Dimensions visibles du visuel	Poids
ZT345-CT	Canopi Zoom Tent	1110(h) x 3000(l) x 3000(p) mm	2,9 kg
ZT345-HW	Demi-mur Côté Zoom Tent	780(h) x 2760(l) mm	0,4 kg
ZT345-HW	Demi-mur Face Zoom Tent	780(h) x 4450(l) mm	0,5 kg
ZT345-FW	Mur plein Côté Zoom tent	1950(h) x 2790(l) mm	0,8 kg
ZT345-FW	Mur plein Face Zoom tent	1950(h) x 4270(l) mm	1,4 kg

Disponible en Bleu ●, Noir ●, Rouge ● et Blanc ○

## Informations structure

Référence	Désignation	Dimensions produit h x l x p (mm)	Poids	Dimensions colis (mm) h x l x p	Poids colis
ZT345-XAF-01	Zoom Tent 3x4,5 + sac de transport	3160 x 4300 x 2920	24 kg	1680 x 350 x 285	27,4 kg
ZT345-MTB*	Barre pour demi-mur	section 1 = 1550 x 230 x 230 section 2 = 1550 x 200 x 200	0,85 kg		
ZT-LED-K	Kit LED Zoom Tent	31,6 x 320 x 31,6 (bandeau LED unité)			1,5 kg

# TENTE ZOOM



Dimensions produit

Sac de transport à roulettes  
(2 ouvertures latérales),  
piquets + 4 cordes

## Informations toile standard

Référence	Désignation	Dimensions visibles du visuel	Poids
ZT36-CT	Canopi Zoom Tent	1110(h) x 5820(l) x 2900(p) mm	3,8 kg
ZT36-HW	Demi-mur Zoom Tent	780(h) x 2760(l) mm	0,4 kg
ZT36-FW	* Mur plein Zoom tent	1950(h) x 2790(l) mm	0,8 kg

\* Prévoir 2 murs pleins pour faire un mur de fond complet

Disponible en Bleu ●, Noir ●, Rouge ● et Blanc ○

Attention, sur le côté de 6 mètres, utiliser 2 barres pour demi-mur (ZT33-MTB).

La référence TNT-6M-HLFWLL-BRKT est obligatoire pour installer les barres pour demi-mur 6 mètres.

## Informations structure

Référence	Désignation	Dimensions produit h x l x p (mm)	Poids	Dimensions colis (mm) h x l x p	Poids colis
ZT36-XAF-01	Zoom Tent 3x6 + sac de transport	3160 x 5800 x 2920	30 kg	1680 x 490 x 285	34,2 kg
ZT33-MTB	Barre pour demi-mur	section 1 = 1550 x 230 x 230 section 2 = 1550 x 200 x 200 les 2 sections sont à emboîter	0,85 kg		
TNT-6M-HLFWLL-BRKT	Connecteur pour demi-mur	45 x 225 x 41,4			
ZT-LED-K	Kit LED Zoom Tent	31,6 x 320 x 31,6 (bandeau LED unité)			1,5 kg

# TENTE ZOOM

## Informations kit LED (ZT-LED-K)

### Composition du kit :

- 4 bandeaux LED : 31,6(h) x 320(l) x 31,6(p) mm (unité) avec batterie rechargeable intégrée
- 8 clips plastique
- 4 câbles de chargement USB (longueur : 50cm)
- 1 chargeur de 4 ports USB
- 1 sac de transport matelassé : 80(h) x 350(l) x 170(p)

### Installation sur la Zoom tent :

- Clipper chaque bandeau LED sur le croisillon central de la structure (2 clips par bandeau).



- Appuyer longuement sur le bouton de marche/arrêt pour allumer ou éteindre le bandeau LED. Pour changer les modes d'éclairage, effectuer une courte pression.



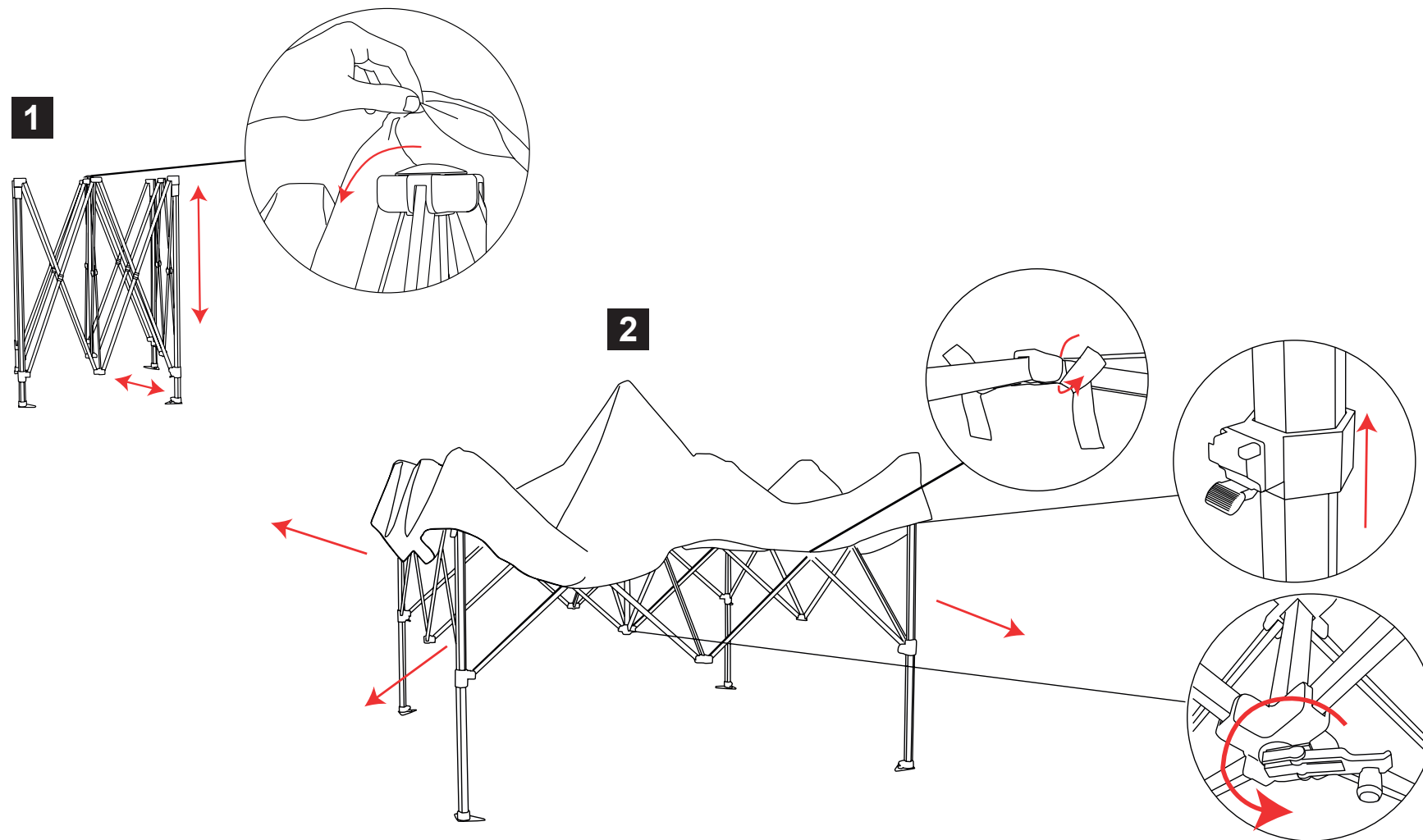
### Eclairage :

- LED blanc froid 6500 Kelvins
- Bandeau LED input et output : DC5V/1A
- Puissance bandeau LED : 5W
- 5 modes d'éclairage : 3 intensités de lumière (25%, 50%, 100%), Flash (lumière rouge clignotante) et SOS (lumière rouge)
- Durée d'éclairage : 25 % (24 heures), 50% (14 heures), 100% (7 heures)
- Capacité de la batterie : 3.7V 6000mAh
- Temps de chargement de la batterie : 6 heures
- Chargeur input : 100-240V / chargeur output : 5V



# TENTE ZOOM

## Assemblage

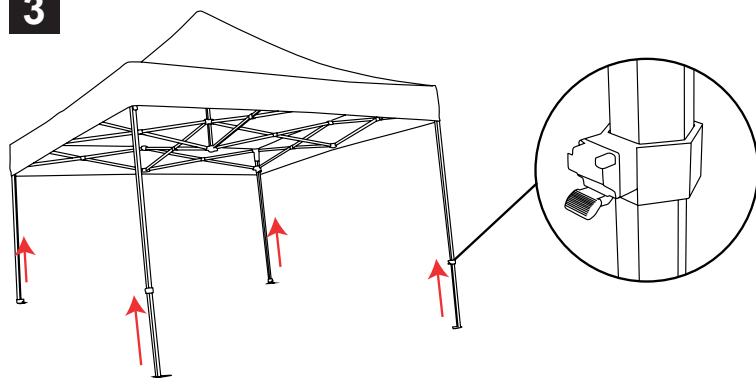




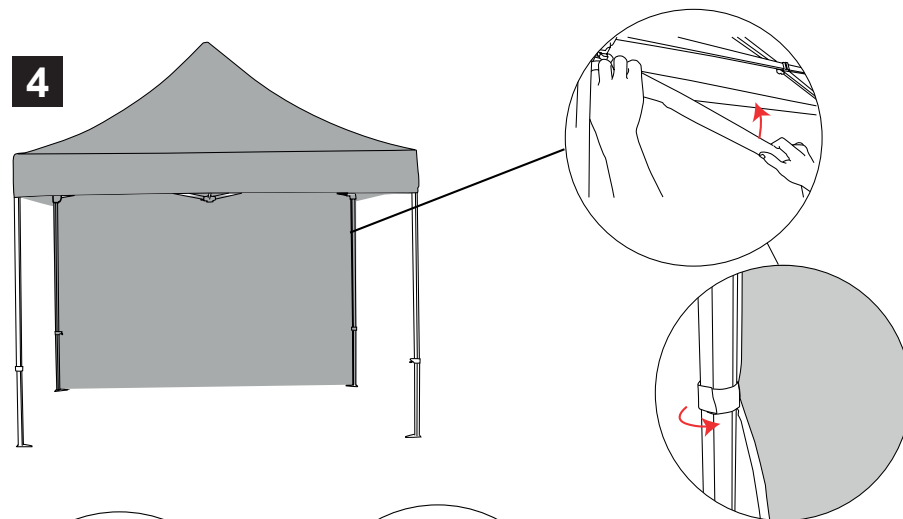
# TENTE ZOOM

## Assemblage

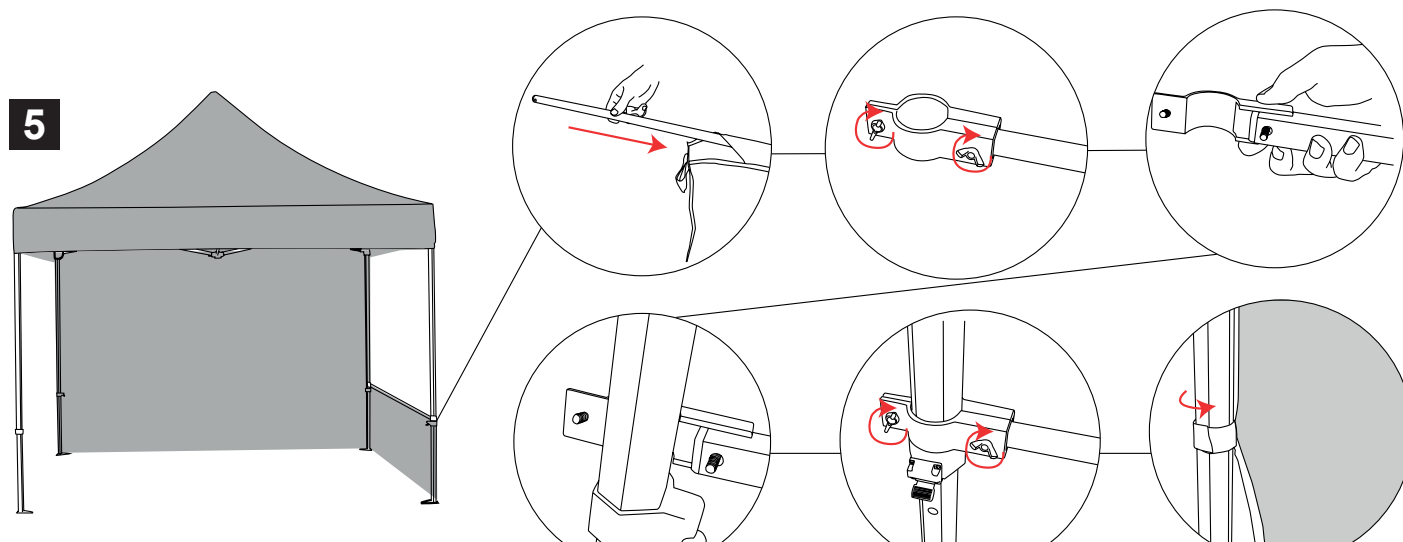
3



4



5



# TENTE ZOOM

## Assemblage du connecteur Zoom Tent (ZT-TJC)

