

TENTE U-TENT



U-TENT

LES TENTES GONFLABLES

Depuis 10 ans, **U-KNOW** conçoit, brevète et produit des structures gonflables innovantes pour faire évoluer la communication vers des supports plus originaux et plus impactants.

Dans cet esprit, la marque a revisité la tente gonflable. Tout a été conçu pour allier simplicité d'utilisation, légèreté & visibilité. Votre image de marque est le cœur de notre métier : dans leur finition **ALLOVER**, les tentes gonflables sont 100% personnalisables tout en conservant leur légèreté et leur imperméabilité.



Structure
triple peau



Norme CPAI-84
anti-feu



Sac de transport
inclus

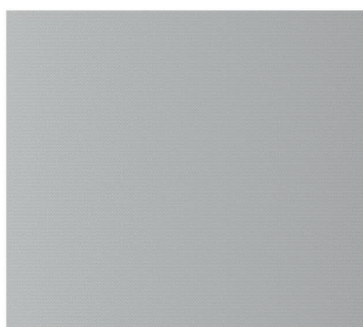
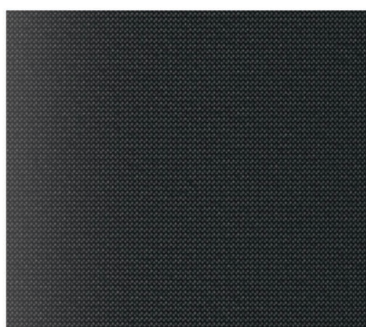


Imperméabilité
garantie

TENTE U-TENT

LA STRUCTURE TRIPLE PEAU

Cette nouvelle tente gonflable bénéficie d'une technologie nouvelle : d'un côté, une structure triple peau ultra-légère (Oxford, PP, TPU), de l'autre, un textile avec membrane garantissant l'élasticité, l'étanchéité et la personnalisation totale de la tente (finition ALLOVER). Toutes les coutures sont soudées et étanches. Traitement Anti-feu norme **CPAI 84** pour utilisation en intérieur. Le montage est réalisable en 5 minutes.

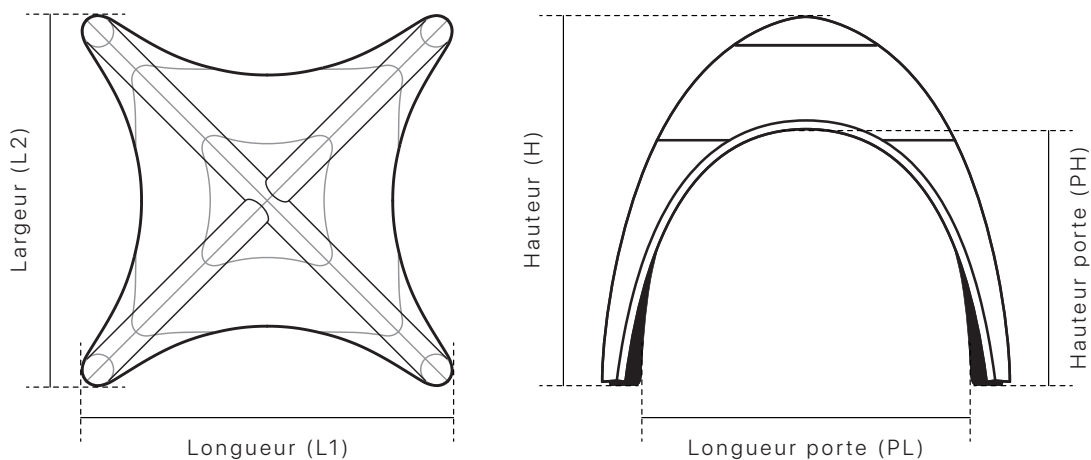


Disponible
en 2 coloris



TENTE U-TENT

CARACTÉRISTIQUES TECHNIQUES





	U-TENT 300	U-TENT 400	U-TENT 500	U-TENT 600
Dimensions & Poids				
Longueur (L1)	300 cm	400 cm	500 cm	600 cm
Largeur (L2)	300 cm	400 cm	500 cm	600 cm
Hauteur (H)	260 cm	340 cm	430 cm	480 cm
Longueur porte (PL)	270 cm	370 cm	470 cm	570 cm
Hauteur porte (PH)	235 cm	240 cm	270 cm	320 cm
Surface au sol	9 m ²	16 m ²	25 m ²	36 m ²
Poids (toit+portes)	14 Kg	18 Kg	22 Kg	26 Kg
Conditionnement				
Structure avec sac de transport :	1 pcs / carton 47 x 32 x 24 cm 0.04 CBM / 10 Kg	1 pcs / carton 54 x 34 x 32 cm 0.06 CBM / 14 Kg	1 pcs / carton 61 x 34 x 34 cm 0.07 CBM / 18 Kg	1 pcs / carton 62 x 38 x 36 cm 0.08 CBM / 22 Kg
Toit + portes + accessoires :	1 pcs / carton 50 x 28 x 18 cm 0.04 CBM / 8 Kg	1 pcs / carton 50 x 45 x 26 cm 0.06 CBM / 10 Kg	1 pcs / carton 50 x 45 x 30 cm 0.07 CBM / 16 Kg	1 pcs / carton 55 x 47 x 35 cm 0.09 CBM / 18 Kg
Temps de montage & gonflage				
	5 min	7 min	9 min	11 min

Structure

Structure triple peau composé d'un extérieur en polyester Oxford, puis d'une couche de polypropylène tissé indéchirable puis d'une membrane gonflable en TPU.

Composition toile (REGULAR)	Composition toile (ALLOVER)
100% Polyester enduit	94% Polyester, 6% Elasthan avec membrane pour garantir l'imperméabilité
Sac de transport	

- ✓
-  : Livraison à partir de 72H (REGULAR).
 : Livraison sous 3/4 semaines (ALLOVER).

TENTE U-TENT



U-TENT

LES HABILLAGES SUR STOCK

L'option **REGULAR** permet une livraison plus rapide et offre un produit haut de gamme avec un habillage abordable. Quand les tentes n'ont pas comme objectif prioritaire d'apporter de la visibilité à une marque, l'habillage sur stock est une excellente alternative. Livrée sous 48/72h, vous utiliserez cette tente dans son objectif primaire : abriter, sécuriser, baliser. Disponible en 4 coloris (sauf pour la 6x6m où il n'y a que du blanc), l'habillage sur stock est disponible en rouge, bleu, noir et blanc. Un petit logo peut être apposé sur les 4 faces du toit ou des portes.

Imperméabilité*

3 000 mm

*L'imperméabilité désigne la capacité à empêcher la pénétration de l'eau provenant de l'extérieur.

L'imperméabilité d'un tissu est mesurée en plaçant celui-ci sous un tube d'eau (colonne d'eau). La hauteur d'eau minimale à laquelle les premières gouttes d'eau traversent le tissu représente son imperméabilité.

Cette hauteur d'eau correspond à une pression et se mesure en mm. Par exemple, 3 000 mm représente 3 m d'eau.

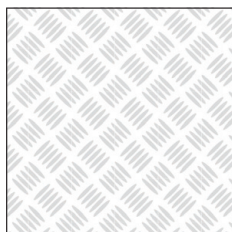
Coloris

U-TENT 300

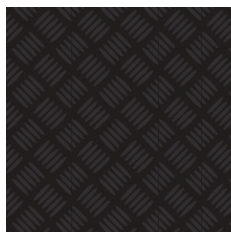
U-TENT 400

U-TENT 500

U-TENT 600



blanc



noir



rouge



bleu



blanc

TENTE U-TENT

L'ART DE SUBLIMER UNE TENTE

Si l'habillage stock offre une alternative rapide & économique, c'est dans sa version **ALLOVER** que la tente prend toute sa splendeur. Contrairement au barnum classique, la tente gonflable interroge, séduit, attire l'œil de par sa forme originale et sa surface de marquage plus grande que les tentes pliantes classiques. Le revêtement de la tente **ALLOVER** est une matière composée d'élasthanne avec un toucher peau de pêche similaire au vêtement technique, qui épouse parfaitement la forme arachnéenne de la **U-TENT**. Imprimé en sublimation numérique, l'habillage du toit et des portes conserve toute son imperméabilité. Il est monté sur les jambes de la tente grâce à des zips situés sur la circonférence de la tente. Le toit est livré prémonté sur la tente de sorte à avoir une tente prête à l'installation. Les portes sont elles livrées à part et se montent sur le zip du toit. Les portes sont imprimées sur le recto, non visible au verso. Néanmoins, les portes peuvent être inversées de sens car les zips sont conçus pour orienter le logo vers l'extérieur comme vers l'intérieur de la tente. Vous pouvez personnaliser les portes différemment de sorte à créer une atmosphère visuelle plus originale lorsqu'on aperçoit la tente à 360°. Disponible en 4 tailles, cette tente associera votre marque ou votre produit à une structure plus proche du sport ou de l'événementiel que le barnum traditionnel.



TENTE U-TENT

LES OPTIONS

SUNSHADE

Les casquettes ou sunshades sont des auvents positionnés sur le devant d'un côté de la tente afin d'étendre la surface au sol, d'accueillir le visiteur et de protéger contre les intempéries. Afin de répondre à ce dernier problème, les sunshades sont d'une hauteur supérieure au passage de porte pour éviter l'accumulation d'eau. Les casquettes sont fermées par zip sur le même zip que les portes. Le boudin gonflable de la casquette est gonflé et doit être lesté ou haubané grâce aux cordes de fixation (incluse) afin d'avoir l'angle parfait. Le boudin est disponible sur stock. L'impression est réalisée sur demande. Aucune toile de casquette n'est disponible en stock.



CONNEXIONS ENTRE LES TENTES

Deux tentes se relient de l'une à l'autre grâce aux connexions disponibles sur stock en noir, blanc, rouge ou bleu en finition REGULAR. Le pont obtenu permet d'obtenir une harmonie parfaite. Une tente peut être reliée à une autre tente de même taille ou de taille directement supérieure ou inférieure. Les connexions empruntent les zips normalement destinés aux portes et se montent dessus en 30 secondes. Les connexions sont également personnalisables en finition ALLOVER.



LE LESTAGE DES TENTES

Dans la composition du kit, la tente contient des cordes & des sardines de fixation ainsi que 4 poches à eau lestables de 8 L. Remplies d'eau et insérées dans la structure en ouvrant le zip situé en bas des pieds, la tente bénéficie de 32 kg de lestage. Pour sol dur, il est possible d'ajouter des socles PVC Béton sous les pieds qui sont liés à la tente grâce à des Rilsans fournis avec. 4 pieds représentent 40kg de lestage. Enfin, le meilleur moyen de lester une tente est de l'arrimer à une structure extérieure type barrière, poteau, arbre. Ces tentes offrent une personnalisation supérieure au tente dépliant classique en plus d'être moins lourde et plus facilement stockable. Ce volume de personnalisation plus grand implique que les tentes prennent davantage le vent et l'arrimage adapté est donc nécessaire pour une utilisation sans problème.



Socle béton 10 Kg x 4.



Poches lestables 10 L x 4.

**LESTAGE
JUSQU'À
80 KG!**